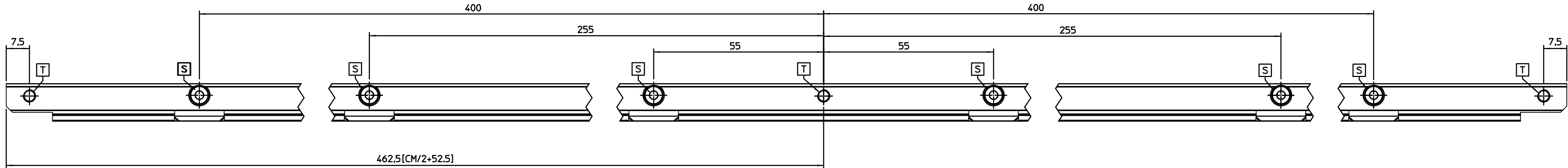
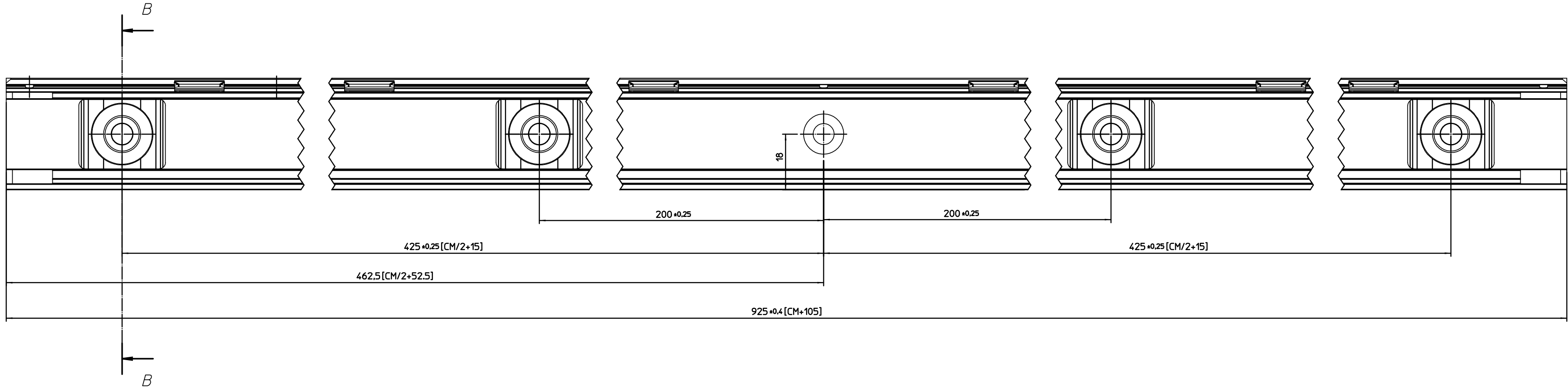
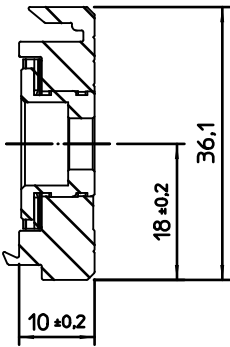
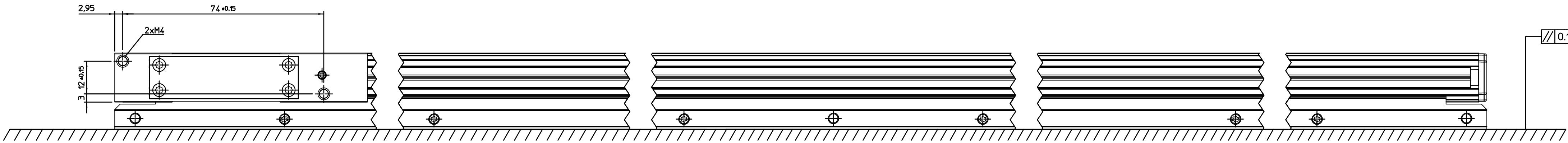


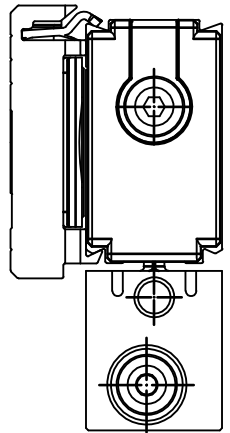
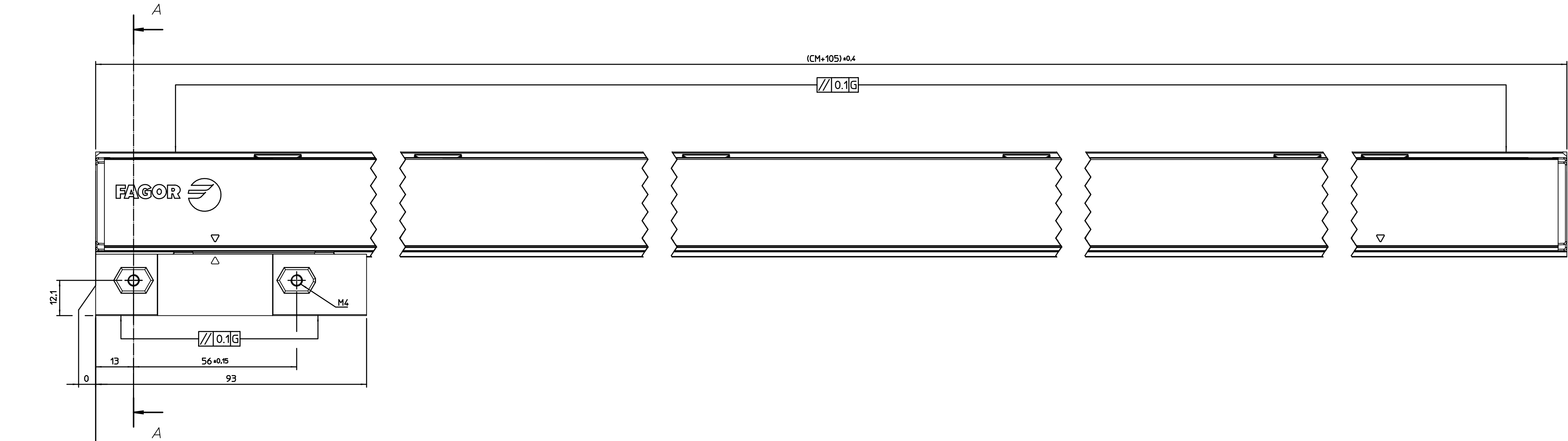
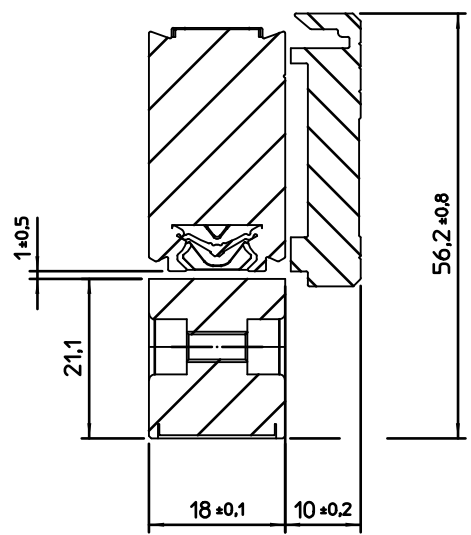
Section B-B



T= Agujeros M5 para conectar a tierra.
S= Puntos de amarre para la regla en el soporte.



Section A-A



CM= 820mm

CM= Curso de medición
G= Guía de la máquina
P= Posición absoluta

Absoluta P=20							
la No-codificado	35	50	50	Nx50			
la Codificado	5	20	20	20	20	20	Nx20
	10.02	10.04	10.06	10.08	10.1		

							Escala: 1:1
							Resto Tolerancias s/norma ISO 2768-mK
							< 5 ± 50 -100 ±
							5 - 25 ± > 100 ±
							25 -50 ± α° ±
Nº	Modificado			Propu.	Vº Bº	Fecha	Entre ejes ±
	SV2-820mm / Cabeza roscada	1				Acabado	
Nº	Designación	Cant.	Material			Tratamiento	
Plano Nº	—	El					
Sustituye a:		Dibujado	Sormen		Fagor Automation S. Coop.		
		Comprobado			20500 Mondragón		
							FAGOR 